



株式会社 **新星興業**

はじめに

昭和47年の創立以来、船体・機関・艤装品の補修・整備、これら関連機器のメンテナンス、機械部品製作等あらゆる船舶の修理メンテナンスサービス事業を多方面に渡って行ってきました。

昭和55年には更に組織を拡大し、以降主要拠点には支店、工場及び営業所を開設するとともに、協力会社とも連携し、全国的にネットワークサービスの強化を図りました。

長年培ってきた船舶関連の技術経験と実績がベースとなり、現在では陸上におけるプラント機器の据付及び整備まで枠に囚われない多方面への分野に展開できる総合エンジニアリング会社です。

国内にて着実な発展の一方、更に外国機器メーカーとの業務提携を結ぶなど海外へも積極的にチャレンジしております。

今後も時代の激しい変化を認識し、常にお客様にとってのメリットを考えた事業展開に努力を重ね、お客様とともに発展していきたいと考えます。



Introduction

Shinsei Kogyo Co., Ltd. was established in 1972 as a specialist offering professional ship hull and machinery repair services.

For more than a quarter of a century, Shinsei Kogyo has successfully expanded every aspect of our engineering services around the world in marine-related and other industries by fully utilizing the technical expertise gained through our extensive experience and long list of achievements in the marine business.

We have the confidence to accept the challenge of vanguard technology and to respond to and meet all the requirements of our clients. With a view toward achieving optimal results, skilled personnel apply specific knowledge that is line with customer requirements to assure satisfaction from the very beginning.

Shinsei Kogyo's prompt response, as well as our swift and precise performance, is sure to perfectly satisfy all clients.



会社概要

商号	株式会社 新星興業		
創立	昭和 47 年 10 月		
本社	〒221-0046 横浜市神奈川区神奈川本町2-3		
代表取締役社長	向山 文男		
従業員数	126 名		
資本金	¥50,000,000		
業種登録	一般建設業 神奈川県知事許可（般～9）第 60944 号 機械器具販売業 長崎県知事許可（14）第 01880 号 産業廃棄物収集運搬業 長崎市長許可 第 07913153042 号		
取引銀行	三菱東京 UFJ 銀行	みずほ銀行	三井住友銀行
	湘南信用金庫	りそな銀行	北陸銀行
	横浜銀行	親和銀行	みなと銀行
	山口銀行	大分銀行	十八銀行
Web サイト	http://www.shinseico.com		

COMPANY OUTLINE

COMPANY NAME	Shinsei Kogyo Co.,Ltd.		
FOUNDATION	Oct. 1972		
PRESIDENT	Fumio Mukoyama		
NUMBER of EMPLOYEE	126		
CAPITAL	JPY 50,000,000		
BUSINESS REGISTRATION	General Construction Industry Business Approved by Kanagawa Prefecture Government (General-9) No.60944 Machinery Sales Business Approved by Nagasaki Prefecture Government (14) No.01880 Industrial Waste Collection & Transportation Business Approved by Nagasaki City Government No.07913153042		
DEALINGS BANK	The Bank of Tokyo-Mitsubishi UFJ, Ltd.	Mizuho Bank, Ltd.	
	Sumitomo Mitsui Banking Corporation	Shonan Shinkin Bank	
	Resona Bank, Limited.	The Hokuriku Bank, Ltd.	
	The Bank of Yokohama, Ltd.	The Shinwa Bank, Ltd.	
	The Minato Bank, Ltd.	The Yamaguchi Bank, Ltd.	
	The Oita Bank, Ltd.	The Eighteenth Bank, Limited	
Web Site	http://www.shinseico.com		



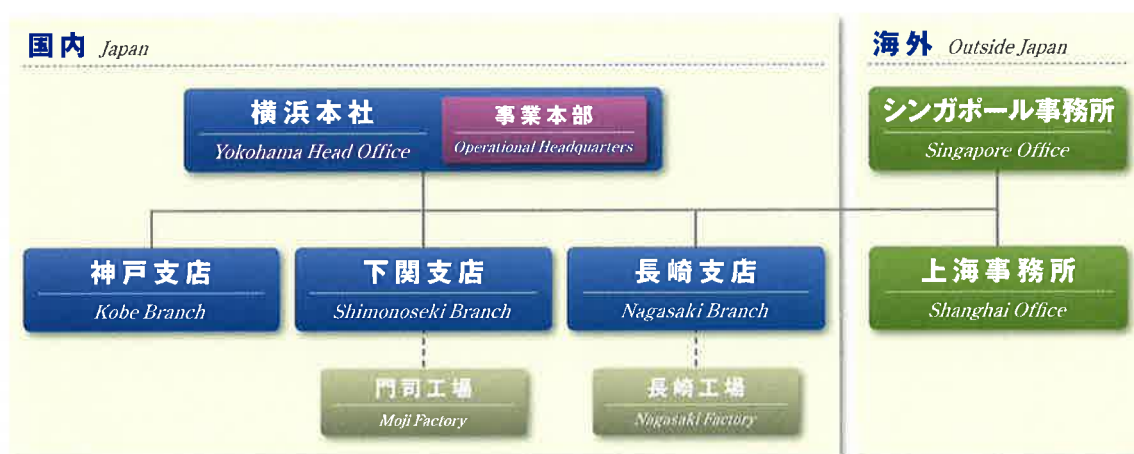
組織 Organization

弊社組織はお皆様のご要望に迅速に対応できるよう、工事条件に合わせて何時でも、何処へでも出動できる体制をとっています。

それは本社と支店間に機能的に張り巡らされたネットワークにより緊急対応を可能にしているからです。

各支店・工場は活動拠点として海外を含め7箇所にあり、それぞれ拠点の特色を活かし、様々な条件に対して最適に対応できる弊社独自の体制を常に整えています。

何時、何処から連絡があっても、出動拠点の準備を整え、場合によっては、更に協力会社との連携も加わり、強力な布陣が敷かれます。



横浜本社 Yokohama Head Office 事業本部 Operational Headquarters

〒221-0046 神奈川県横浜市神奈川区神奈川本町2-3
TEL: 045-453-0710 FAX: 045-453-3954
2-3 Kanagawahoncho, Kanagawa-ku, Yokohama City, Kanagawa, 221-0046, JAPAN
TEL: +81-45-453-0710 FAX: +81-45-453-3954

下関支店 Shimonoseki Branch

〒750-0063 山口県下関市新地町 7-14 リトルコア 201
TEL: 0832-28-0960 FAX: 0832-28-0962
7-14, Shinchicho, Shimonoseki City, Yamaguchi, 750-0063, JAPAN
TEL: +81-832-28-0960 FAX: +81-832-28-0962

長崎支店 Nagasaki Branch

〒852-8103 長崎県長崎市緑町 5-4 第二兵藤ビル
TEL: 095-848-8145 FAX: 095-848-8147
5-4, Midorimachi, Nagasaki City, Nagasaki, 852-8103, JAPAN
TEL: +81-95-848-8145 FAX: +81-95-848-8147

シンガポール事務所 Singapore Office

6 Harper Road, #07-08, Leong Huat Building, Singapore 369674
TEL: +65-6383-0268 FAX: +65-6383-0610

神戸支店 Kobe Branch

〒652-0875 兵庫県神戸市兵庫区浜中町 1-10-7 桑ビル
TEL: 078-682-0529 FAX: 078-682-0579
1-10-7, Hamanakacho, Hyogo-ku, Kobe City, Hyogo, 652-0875, JAPAN
TEL: +81-78-682-0529 FAX: +81-78-682-0579

門司工場 Moji Factory

〒800-0102 福岡県北九州市門司区猿喰 708-1
TEL: 093-481-5588 FAX: 093-481-5570
708-1, Saruhami, Moji-ku, Kitakyushu City, 800-0102, JAPAN
TEL: +81-93-481-5588 FAX: +81-93-481-5570

長崎工場 Nagasaki Factory

〒851-0401 長崎県長崎市奴焼町 3683
TEL: 095-833-7115 FAX: 095-833-7116
3683, Kayakimachi, Nagasaki City, Nagasaki, 851-0401, JAPAN
TEL: +81-95-833-7115 FAX: +81-95-833-7116

上海事務所 Shanghai Office

1135-1-406 Wuding Rd, Shanghai, China 200042
TEL: +86-21-62300135 FAX: +86-21-62300743



業務内容 Services

各工事毎にエンジニアリングスタッフを要し、小規模から大規模工事に至る様々の分野で、工事計画から報告書作成まで一貫して対応します。各種工事は多岐にわたりますが、本社及び各支店間の連携により、お客様のご要望に迅速且つ詳細にお応えします。そのために弊社監督者及び作業者は、各種工事現場で必要とされる種々の免許・資格を保有しています。

- Planning, Quotation, Supervising, Works and Reporting by our specialists.
- Prompt response and services utilizing our service network.
- Qualified experienced engineers and workers to meet the jobs.

船舶関係 / 陸上関係 *Onsite works at ship and plant*

一般商船

Merchant marine vessels

LNG 船・LPG 船・大型オイルタンカー／コンテナ船・自動車運搬船／客船

官庁船

Corporated owned / government owned (navy)ships

水上艦艇／海洋調査船、探査船

特殊船

Exploration and experimental ships

掘削船／作業船等

各種陸上機器・装置 環境装置等各種プラント 発電装置

*All kind of machineries,
environmental plants and equipments*

船主代行業務

Ship's owner representation

全体計画、船殻構造、船体構築、機関構築、電気構築の図面チェック、造船所への監督派遣、ブロック建造、進水、海上運転、等

New construction vessels and approval of drawing

派遣業務

Dispatch

各種エンジニア（専門技術者、技能者）
工事取り纏め
海外出張・現地作業取りまとめ
各種工場、プラント新設時の現場代理人派遣

Planning, quotation, supervising, works and reporting

機関 *Assembling, maintenance (overhaul and repair works)*

- 主機・補機（大型ディーゼルエンジン、ガスタービン）
据付・調整・整備
- ボイラー、エコノマイザー、焼却炉の整備・修理
- タービン（蒸気・ガス）の運転調整・整備
- 各種油圧機器の保守・整備
- テッキクレーン・ウインチ等甲板機器整備

Main and auxiliary engines (diesel engine, gas/steam turbine plant), boiler, economizer, cranes/winches, deck machineries, hydraulic equipments

鉄工

Fittings and steel woks, welding woks

- 船殻、船体鉄鋼工事（外板切替、補強工事、他）
- 配管工事 水 / 燃料 / 空気等各種配管の設計・製作・取付工事

Piping, hull, frame, tank

電気

Electric works

- 電機機器類の修理・計測・配線
- モータ巻替、絶縁回復等修理

Instrumentation and electric machineries for panels, control devices and motors etc

その他

Inspection and maintenance works

- ライフボート・ボートダビットの検査工事
- コージェネプラントの保守、並びに非常用発電機関の調整・保守
- 自家発電用原動機据付・調整

Life boat, boat davit, co-generating diesel engines, independent electric power plants

製品販売・その他

Sales

オリドフィルター、各種フィルターエレメント及び本体
バイオスパス（海洋生物付着防止剤）
機器、製品品の設計、製作

Fine filters for fuel and lubrication oil, marine anti-foulant chemical, parts design and manufacturing



機関 Engine

■大型から小型まで各種ディーゼルエンジンの据付・調整・整備



■その他機関（ガスタービン）



船体・鉄工 Fittings and Steel works

■船殻工事



■配管工事



■デッキクレーン・ウインチ等甲板機器整備



電気 *Electric works*



検査工事 *Inspection works*

■ ライフボート & ポートダビッド
年次検査



特殊工事 *Experimental and exploration works*

■ 大型推進装置の載替工事（於岸壁）

■ 特殊装置関係の設計・改修等



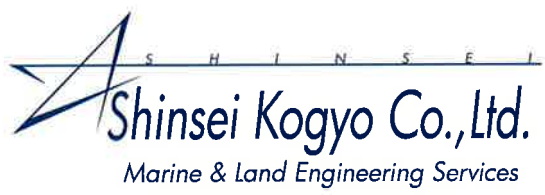
船主代行・派遣業務 *Ship's owner representation and dispatch*



陸上プラント *Plant works*

■ コージェネプラントの保守





www.shinseico.com

